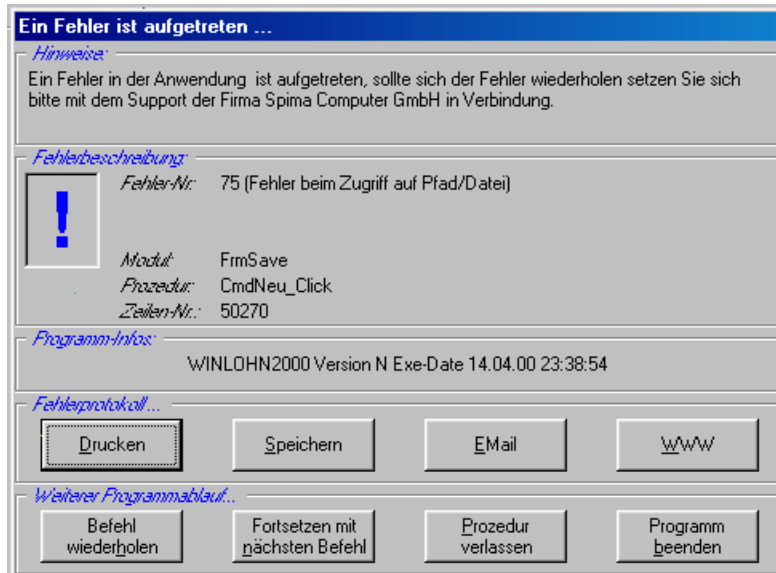


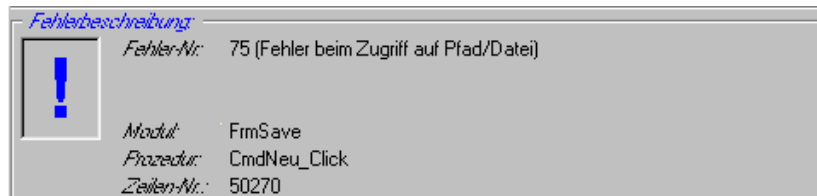
## Kap. 09 Fehlermeldungs-system (Error Partner)

Für den Fall, dass Sie während des Programmlaufes eine Fehlermeldung erhalten, welche Ihre Ursache im WINLOHN haben könnte, haben wir den Error-Partner mit eingebunden.

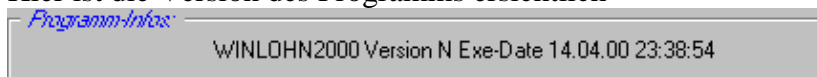
Eine Fehlermeldung könnte in etwa folgendermaßen auf Ihrem Bildschirm erscheinen:



Hier ist die Art des Fehlers ersichtlich



Hier ist die Version des Programms ersichtlich

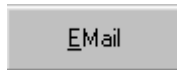


Abbildungen sind beispielhaft.

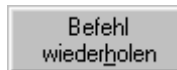
Hier haben Sie dann verschiedene Möglichkeiten:



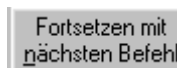
Fehlerprotokoll wird auf dem Systemdrucker ausgegeben.  
Dieses könnten Sie uns dann zur Analyse zufaxen.



Fehlerprotokoll wird in die Zwischenablage gelegt und steht Ihnen  
zum einkopieren in eine E-Mail an uns zur Verfügung



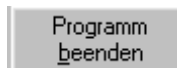
Nochmaliger Versuch, ob der Fehler innerhalb des jetzigen Programmlaufes  
reproduzierbar auftritt



Fehler „überspringen“ (evtl. unkontrolliertes Verhalten des Programms)



Prozedur verlassen (evtl. unkontrolliertes Verhalten des Programms)



Programm sofort beenden.  
Hier ist natürlich ein vorheriger Ausdruck sinnvoll.

Generell ist ein nochmaliger Versuch durch **Neustart des Programms**, zur Feststellung ob  
der Fehler nochmals auftritt, sinnvoll.