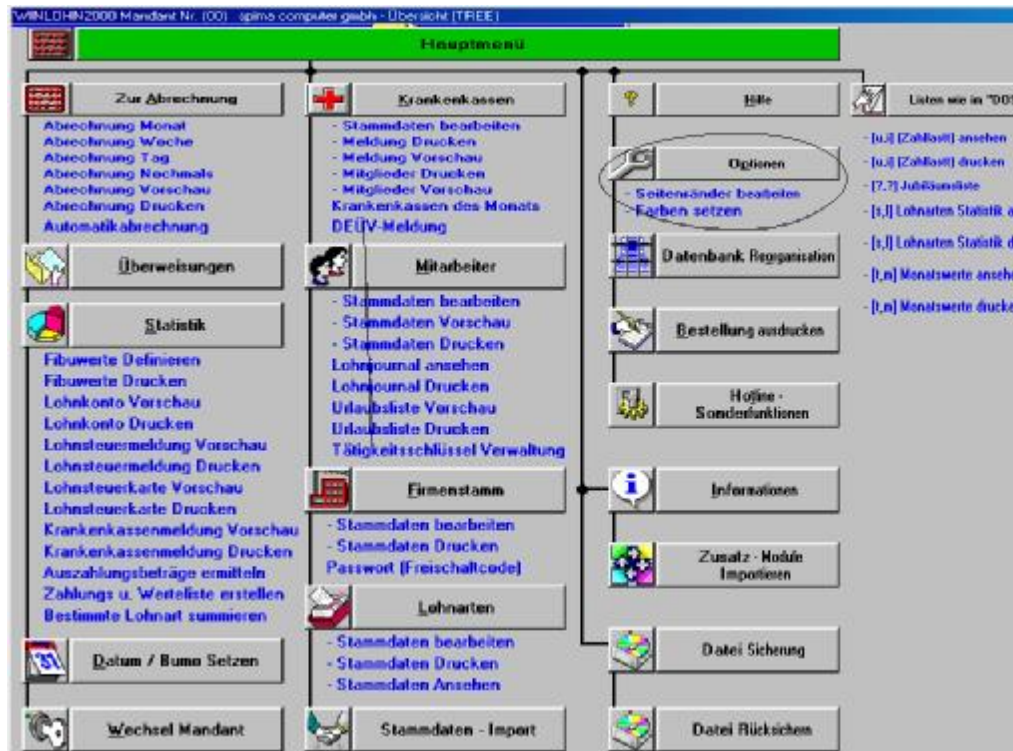


## Kap. 15 Optionen - Einstellungen

### Anwahl aus dem Hauptmenü



### Anwahl aus TREE Übersicht



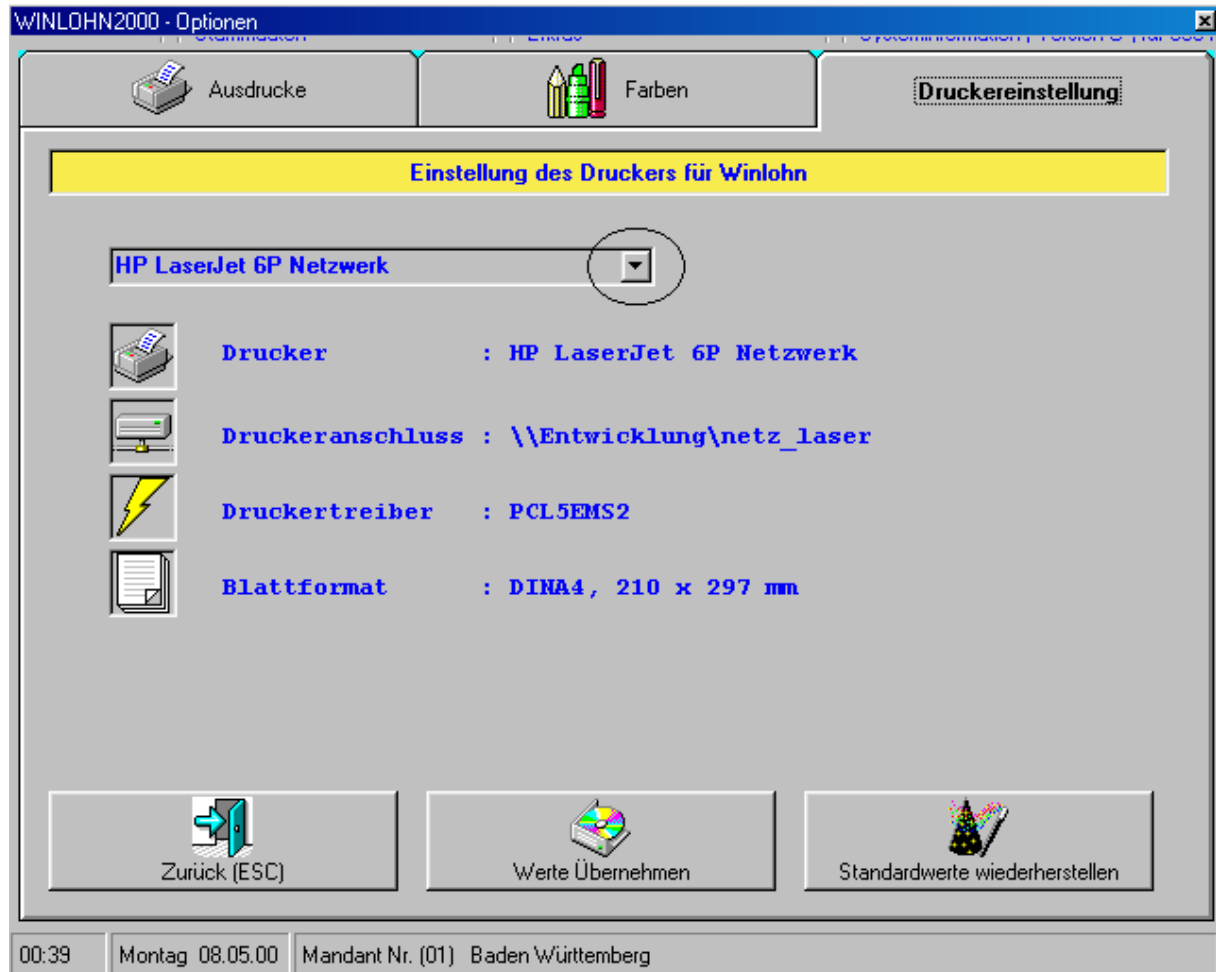
## 15 Optionen Einstellungen Ausdrucke Seitenränder einstellen

Sie können mit den Optionen für die verschiedenen Ausdrucke die Seitenränder linker Rand und oberer Rand auf Ihr System optimieren. Besonders wenn Leerblätter ausgeworfen werden kann dies mit den Randeinstellungen optimiert werden.



Sie können insgesamt acht, über Registerkarten anwählbare Druckformulare individuell anpassen

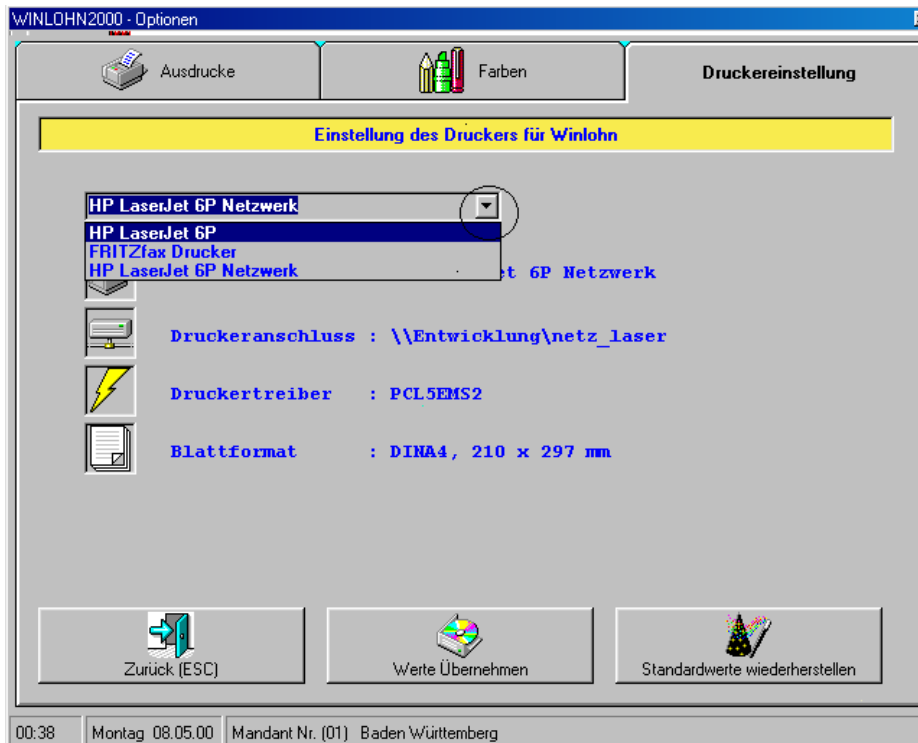
## Druckereinstellungen



Hier ersehen Sie die aktuellen Einstellungsdaten Ihres selektierten Druckers

## Druckereinstellung

Mit einem Klick auf das Dreieck klappt eine Auswahlbox herunter und Sie können unter Ihren installierten Druckern den passenden auswählen. Dieser Drucker wird dann für WINLOHN benutzt.

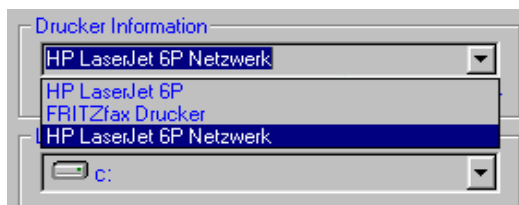


Zur Übernahme Ihrer Auswahl klicken Sie auf Werte übernehmen

Mit ESC verlassen Sie diesen Programmpunkt

Eine andere Möglichkeit der Druckerauswahl besteht auch aus dem Hauptmenü

Ein Klick auf das Dreieck der Listbox klappt die Auswahl auf.



Der damit ausgewählte Drucker wird von WINLOHN als Standarddrucker für die Ausgabe verwendet. Eine Umstellung unter WINDOWS ist somit nicht erforderlich !