

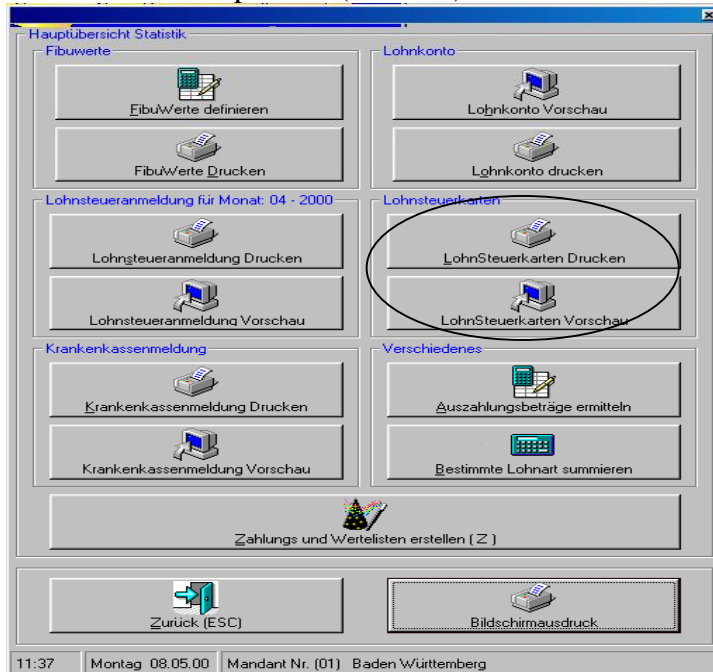
Kap. 17 Lohnsteuerkarten Daten



Anwahl über Statistik-Button



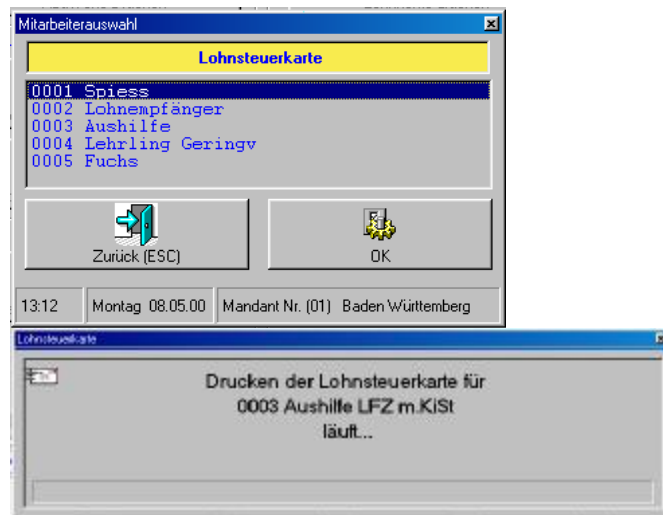
Anwahl über Hauptmenü (Statistik)



oder TREE Darstellung



Nun wählen Sie den Mitarbeiter aus, für den Sie die Werte der Steuerkartenrückseite ausdrucken möchten



nach OK kommt die Statusmeldung

Druck läuft

und die Ausgabe der Werte für die Rückseite der Lohnsteuerkarte(n) beginnt.

IV. Lohnsteuerbescheinigung für das Kalenderjahr 2000 und besondere Angaben P			
0001 KFZ-Nutzung stpfl. / Turbinenstr 4 / 68309 / Mannheim-Käfertal			
1	Dauer des Dienstverhältnisses	Vom - bis 01.01.2000 - 31.12.2000	Vom - bis Vom - bis
2	Zeiträume ohne Anspruch auf Arbeitslohn		
3	Bruttoarbeitslohn einschl. Sachbezüge ohne 9. bis 11.	10738,40	
4	Einbehaltene Lohnsteuer von 3.	1740,66	
5	Einbehaltener Solidaritätszuschlag von 3.	12,21	
6	Einbehaltene Kirchensteuer des Arbeitnehmers von 3.	16,41	
7	Einbehaltene Kirchensteuer des Ehegatten von 3 (nur bei konfessionsversch. Ehe)	0,00	
8	In 3 einhaltene steuerbegünstigte Versorgungsbezüge	0,00	
9	Steuerbegünstigte Versorgungsbezüge für mehrere Kalenderjahre		
10	Arbeitslohn für mehrere Kalenderjahre ohne 9.		
11	Ermäßig. besteuerte Entschädigungen		
12	Einbehaltene Lohnsteuer von 9. bis 11.		
13	Einbehaltener Solidaritätszuschlag von 9. bis 11.		
14	Einbehaltene Kirchensteuer des Arbeitnehmers von 9. bis 11.		
15	Einbehaltene Kirchensteuer des Ehegatten von 9. bis 11 (nur bei konfessionsversch. Ehe)		
16	Kurzarbeitsgelder, Wirtsausfallgelder, Zuschu. z. Mutter- schaftsgelder,	0,00	
17	Steuerfreier Arbeitslohn nach	Doppelbesteuerungsabkommen Auslands- tätigkeitserlaß	
18	Steuerfreie Arbeitgeberleistungen für Fahrten zwischen Wohnung und Arbeitsstätte	0,00	
19	Pauschalbesteuerte Arbeitgeberleistungen für Fahrten zwischen Wohnung und Arbeitsstätte	0,00	
20	Steuerfreie Verpflegungszuschüsse bei Auswärtstätigkeit	0,00	
21	Steuerfreie Arbeitgeberleistungen bei doppelter Haushaltsführung	0,00	
22	Steuerfreie Arbeitgeberzuschüsse zur freiwilligen Kranken- und Pflegeversicherung	0,00	
23	Arbeitnehmeranteil am Gesamtsozialversicherungsbeitrag	1089,90	
24	Ausgezahltes Kindergeld	0,00	
25	Kalendermonat, für den letztmals Kindergeld gezahlt wurde		
Anschrift des Arbeitgebers (Lohnsteuerliche Betriebsstätte) Firmenstempel, Unterschrift		spima Computer GMBH Turbinenstr. 4 68309 Mannheim 31	
Finanzamt, an das die Lohnsteuer abgeführt wurde (Name und dessen vierstellige Nr.)		Finanzamt Mannheim Am Schloss 2837	

Abbildung nur symbolhaft
Ist selbstverständlich im Programm aus dem aktuellen Jahr !
Lohnsteuerbescheinigung ab 2005 per Internetübertragung (Elster)
siehe separates Kapitel: 097

Reservierte Lohnarten

An dieser Stelle möchten wir noch einmal darauf hinweisen, dass für die Summenermittlung von verschiedenen Werten reservierte Lohnarten benutzt werden:

0053	Lohnfortzahlung bei Kurzarbeit (mit KUG Modul) für <u>Rückseite der Lohnsteuerkarte (Progressionsvorbehalt)</u> Falls Ihr Unternehmen am Umlageverfahren teilnimmt kommt der auf diese Lohnart entfallende Erstattungsanteil bei der Krankenkassen Beitragsmeldung in Abzug
0055	Zulage Mutterschaftsgeld für <u>Rückseite der Lohnsteuerkarte (Progressionsvorbehalt)</u> Falls Ihr Unternehmen am Umlageverfahren teilnimmt kommt der auf diese Lohnart entfallende Erstattungsanteil bei der Krankenkassen Beitragsmeldung in Abzug
0056	Fortgezahltes Entgelt – Mutterschaft - für <u>Rückseite der Lohnsteuerkarte (Progressionsvorbehalt)</u>
0067	Vermögensbildung Zulage Arbeitgeber
0078	Kurzarbeitergeld (bei Verwendung des KUG Moduls) für <u>Rückseite der Lohnsteuerkarte (Progressionsvorbehalt)</u>
0163	Steuerfreie Arbeitgeberleistungen für doppelte Haushaltsführung
0164	Steuerfreie Arbeitgeberleistungen für Fahrten zwischen Wohnung und Arbeitsstätte für <u>Rückseite der Lohnsteuerkarte</u>
0165	Pauschal besteuerte Arbeitgeberleistungen für Fahrten zwischen Wohnung und Arbeitsstätte für <u>Rückseite der Lohnsteuerkarte</u>
0951	Zulage zur Krankenversicherung bei privatversicherten, jedoch <u>sozialversicherungspflichtigen</u> Arbeitnehmern, welche infolge Überschreitens der Jahres-Beitragsbemessungsgrenze versicherungsfrei sind..
9997	Anzahl U (Unterbrechungen) für Lohnsteuerbescheinigung

Zeilen auf der Rückseite der Lohnsteuer Karte (2004) u.A.:

Zeile 8:	in 3 enthaltene steuerbegünstigte Versorgungsbezüge
Zeile 16:	Kurzarbeitergeld, Zuschuss zum Mutterschaftsgeld
Zeile 18:	Steuerfreie Arbeitgeberleistungen für Fahrten zwischen Wohnung und Arbeitsstätte
Zeile 19:	Pauschalbesteuerte Arbeitgeberleistungen für Fahrten zwischen Wohnung und Arbeitsstätte
Zeile 20:	Steuerfreie Verpflegungszuschüsse bei Auswärtstätigkeit
Zeile 21:	Steuerfreie Arbeitgeberleistungen bei doppelter Haushalts- führung
Zeile 22:	Steuerfreie Arbeitgeberzuschüsse zur freiwilligen Kranken- und Pflegeversicherung
Zeile 23:	Arbeitnehmeranteil am Gesamtsozialversicherungsbeitrag
Zeile 24:	Ausgezahltes Kindergeld
Zeile 25:	Kalendermonat für den letztmals Kindergeld gezahlt wurde

**Finanzamt an das die Lohnsteuer abgeführt wurde
(Name und dessen vierstellige Nummer)**