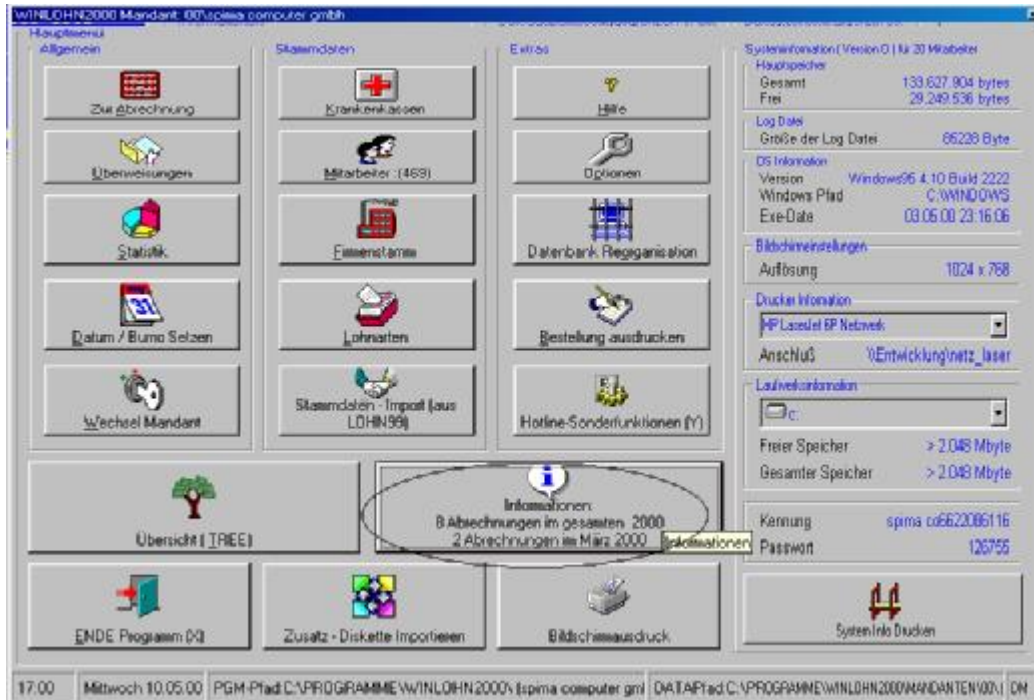


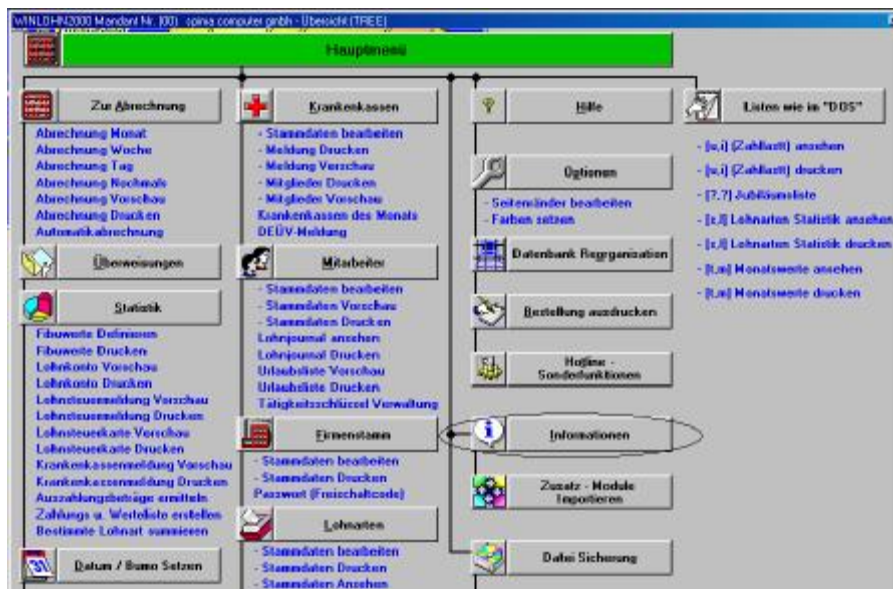
Kap. 39 Info Button

per Hauptmenü



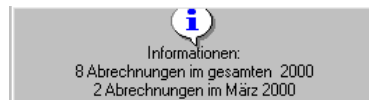
Zeigt Ihnen auf seiner Oberfläche die Anzahl der Abrechnungen des laufenden Jahres, sowie die Zahl der Abrechnungen des aktuell eingestellten Monats.

oder per TREE



Hinter dieser Schaltfläche erreichen Sie verschiedene Werte und Aufstellungen.

Info Button



Die relevanten Prozentsätze des aktuellen Jahres erhalten Sie per Klick.

Informationen für Mandant Mandant Nr. (00) spima computer gmbh

Allgemeine Programminformationen

Informationen

- 2 Abrechnungen für: März 2000
- 8 Abrechnungen in 2000
- 59 Buchungssätze für März 2000 in JAHR000A.MDB
- 228 Buchungssätze in JAHR000A.MDB
- 469 Mitarbeiter
- 7 Krankenkassen
- JahresTabelle LA 9900
- Währungsinformation zum Euro
- Bildschirmausdruck
- Zurück (ESC)

Beitragsbemessungsgrenzen West

Krankenkasse
Jahr 77.400 DM
Monat 6.450 DM
Pflege
Jahr 77.400 DM
Monat 6.450 DM
Rente
Jahr 103.200 DM
Monat 8.600 DM
Alo
Jahr 103.200 DM
Monat 8.600 DM

Beitragsbemessungsgrenzen Ost

Krankenkasse
Jahr 63.900 DM
Monat 5.325 DM
Pflege
Jahr 63.900 DM
Monat 5.325 DM
Rente
Jahr 85.200 DM
Monat 7.100 DM
Alo
Jahr 85.200 DM
Monat 7.100 DM

Prozentsätze

Pflege	1,7 %	Alo	6,5 %
Rente	19,3 %		

Krankenkassen Prozente

Satz G Satz H
Satz F

Geringverdiener Grenze

West	630 DM	Ost	530 DM
------	--------	-----	--------

Altersentlastungsfreibetrag ab
01.01.1936

Informationen

2 Abrechnungen für: März 2000

WINLOHN2000 MemoEdit

```

Im Abrechnungsmonat 03 liegen folgende Abrechnungen vor :
Mandant Nr. (00) spima computer gmbh (Systemzeit: 10.05.00 22:35:42)

08.05.00 0002 Lohnempf.m.Versorg.
08.05.00 0003 Aushilfe LFZ m.KiSt
  
```

Aufstellung der Anzahl der Abrechnungen je Monat des aktuellen Jahres.



```
WINLOHN2000 MemoEdit
Im aktuellen Buchungsjahr (2000) liegen folgende Abrechnungen vor:
Mandant Nr. (00) spima computer gmbh (Systemzeit: 10.05.00 22:41:43)

006 Abrechnungen für Januar
  0 Abrechnungen für Februar
002 Abrechnungen für März
  0 Abrechnungen für April
  0 Abrechnungen für Mai
  0 Abrechnungen für Juni
  0 Abrechnungen für Juli
  0 Abrechnungen für August
  0 Abrechnungen für September
  0 Abrechnungen für Oktober
  0 Abrechnungen für November
  0 Abrechnungen für Dezember
```

Mitarbeiteraufstellung



469 Mitarbeiter

WINLOHN2000 MemoEdit

MA##	Mitarbeitername	Anf-Datum	End-Datum
0001	KFZ-Nutzung stpfl.	01.01.90	. .
0002	Lohnempf.m.Versorg.	01.08.86	. .
0003	Aushilfe LFZ m.KiSt	12.12.85	
0004	Lehrling/Geringv	01.01.89	. .
0005	GEHA-Umwandl. AG-St	12.12.91	
0006	Student	01.08.92	
0007	Geschäftsführer	01.01.95	
0008	BBC KK überschritten	01.01.93	
0009	SV-St.freie Versich.	01.04.81	
0010	StKll	01.09.89	
0011	Öffentlicher Dienst	01.07.92	
0012	Bemessungsgr.Ost	01.01.90	
0013	Grenzgänger Stkl7	04.03.91	
0014	LFZ-Unfall,LFZ-Krank	01.01.90	
0015	Direktvers.pausch.St	01.01.90	
0016	Monatslohn m.Einmalz	01.11.94	
0017	Versorgung pausch.AC	01.01.90	
0018	Besteuerung unterdrü	01.01.90	
0019	ZVK GEHA Silke	01.08.91	
0020	ZVK LOHN Nuri	01.03.89	
0021	Direktvers.Kirchsteu	01.01.92	
0022	schaefer-ratingen	01.01.89	
0023	Direktvers.aus EZ	01.01.92	
0024	Kammerbeitrag AN	01.01.90	
0025	eibl, Test	01.01.70	
0026	Rentner 68J.	01.01.92	
0027	Kammerbeitrag AG	20.09.95	
0028	LFZ-Gewerbl. 20%	01.01.90	
0029	Rentner o.Altersentl	01.01.90	
0030	Gehaumwandlung AN-St	01.01.90	
0031	Mutterschaftsgeld	01.01.90	
0032	Eintritt innerhalb	01.01.90	
0033	Eintr.inner.>KKBemGr	01.01.90	
0034	Kurzarbeitergeld	01.01.90	
0035	Aushilfe o. KiSt.	01.01.90	
0036	Wohnraumüberlassung	01.01.93	

Kurzform der Krankenkassen zur Ansicht



WINLOHN2000 - Wartschau Seite 61

Listenauswahl [7,7]
Mandant Nr. [00] spina computer gmbh

KGr#	Name	Plz	Ost	Fachnummer
001	AOK Allgemeine Orts- Krankenkasse	6800	Merzheim 1	1234567890
002	bek Barmen Kranken- kasse Hr. Armin Scheidel	68009	Merzheim	BARMENNUMMER
003	dak Deutsche Angestell- ten Krankenkasse	20009	Homburg	553442887
004	kkh Krankenkasse Halle	68009	Merzheim	66499876
005	tkk Techniker Kranken- Kasse	68009	Merzheim	75776876
006	SGE Schweißsch. Gewerk- Ersatzkasse	73521	Schweißsch. Gwdnd	
101	Hilfskrankenkasse			

Systemdatum 10.05.00 17:05:56

Krankenkassen - Beitragssätze Schnellauskunft

Klick auf Listbox „klappt“ die Beitrags Prozentsätze gemäß Ihrem Krankenkassenstamm auf

Prozentsätze

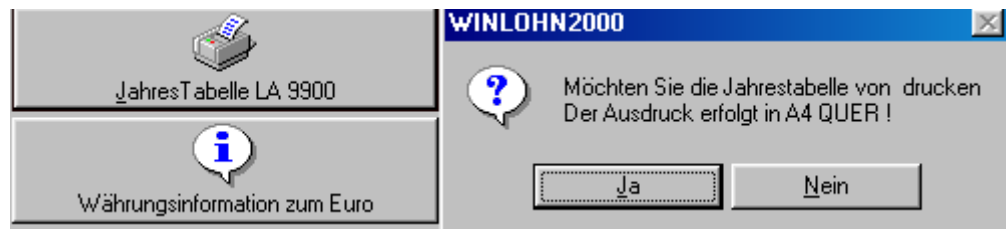
Pflege 1,7 % Alo 6,5 %
Rente 19,3 %

Krankenkassen Prozente

Satz G Satz H

Satz G		
001 AOK	->	13%
002 BEK	->	13,5%
003 DAK	->	13,5%
004 KKH	->	13,3%
005 TKK	->	12,1%
006 SGE	->	11,9%
101 HIK	->	0%

Ost 530 DM



Wenn Sie die Abfrage mit **J** bestätigen erhalten Sie eine Jahresliste der Lohnart 9900 Gesamtbrutto aller Mitarbeiter in Tabellenform, d.h. horizontal sind die Monate 1 – 12 angeordnet.

Auf der linken Seite werden in der ersten Spalte von oben nach unten die Mitarbeiter gedruckt

In den einzelnen Felder ist das jeweilige Gesamtbrutto angegeben.

Die horizontalen Summen werden in der rechten Spalte summiert.

Die vertikalen Summen werden spaltengerecht unten summiert.