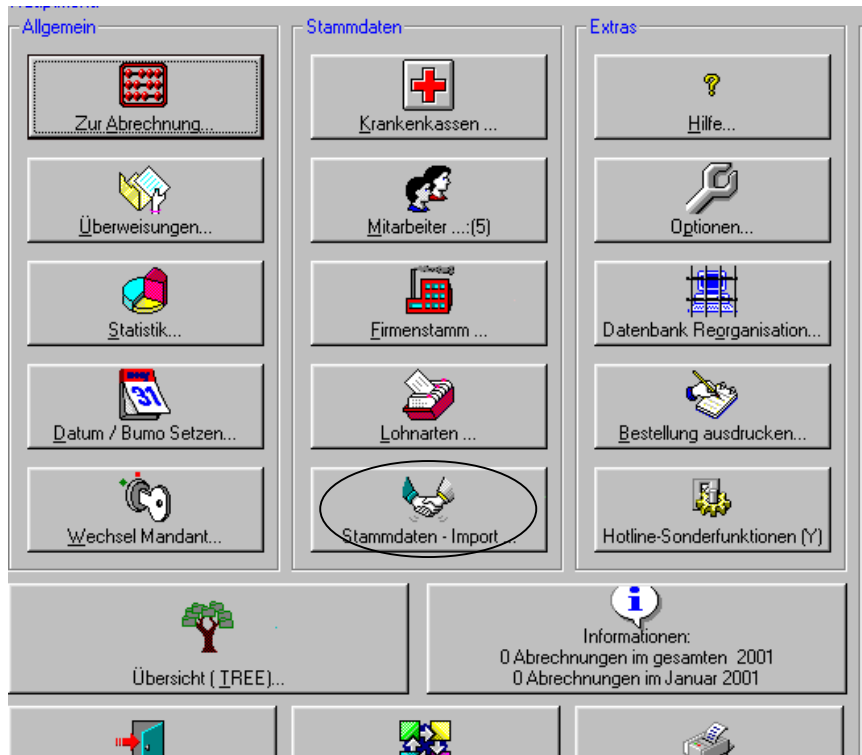


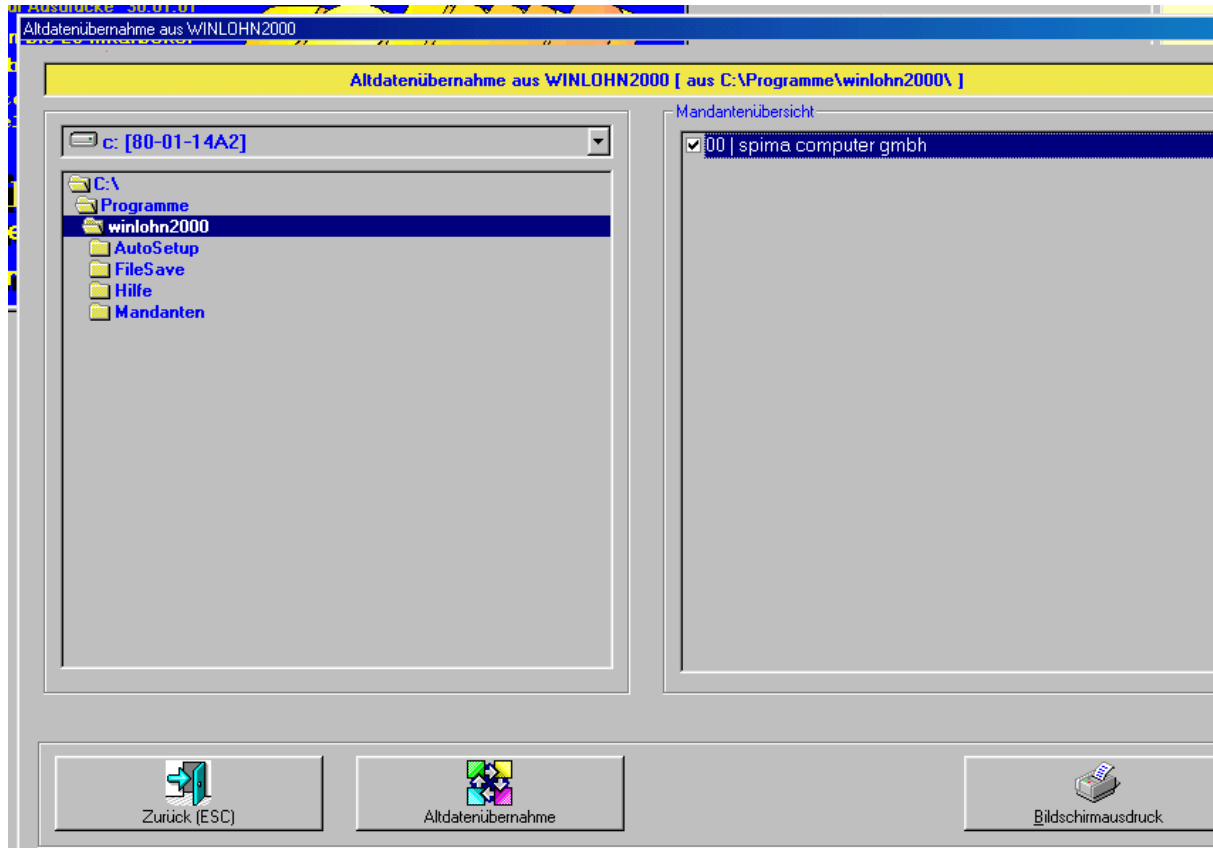
## Stammdatenimport aus dem Vorjahr

Zuerst wählen Sie im Hauptmenü den Button .. Stammdaten Import

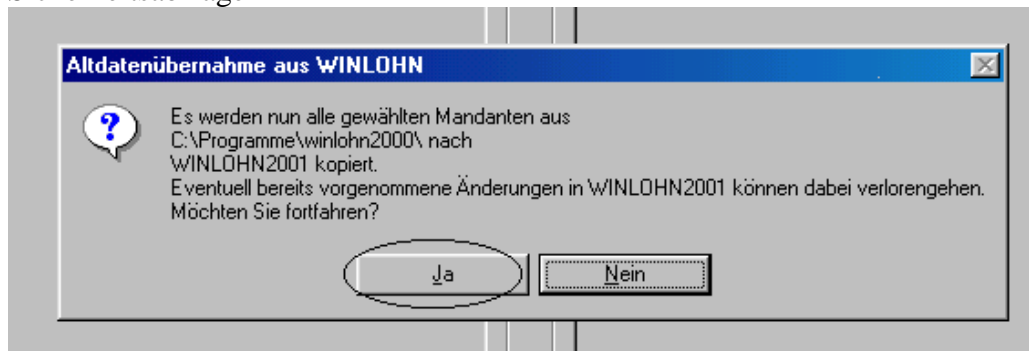


Dann können Sie Übernahme  
aus der WINLOHN Version des Vorjahres auswählen.

## B) aus WINLOHN des Vorjahres



### Sicherheitsabfrage



### Danach Abschlussmeldung

