

**Kap. 10 Firmenlogo**

In WINLOHN haben wir bei verschiedenen Listen die Möglichkeit vorgesehen, dass beim Ausdruck Ihr Firmenlogo mit eingeblendet werden kann.

Nach der Erstinstantion wird an den jeweiligen Stellen als Platzhalter

**Hier kann Ihr Firmenlogo stehen  
Logo.JPG (197x59 Pixel)**

WINLOHN druckt an diesen Stellen den Inhalt der Datei

LOGO.JPG

aus.

Um an diesen Stellen Ihr eigenes Firmenlogo auszudrucken, ersetzen Sie diese Datei mit einer gleichnamigen JPG - Datei mit dem von Ihnen gewünschten Inhalt und einer Größe von 197x59 Pixel.

Sollten Sie keinen Ausdruck der LOGO.JPG Datei wünschen, so löschen Sie diese oder geben ihr einen anderen Namen.

Um auch bei der Mandantenversion die Ausdrücke zu individualisieren, bzw. dem Corporate Design Ihres Mandanten anzupassen, können verschiedene LOGO.JPG verwendet werden. Diese müssen sich dann in den jeweiligen Mandantenverzeichnissen befinden.

Gerne übernehmen wir Ihr Firmenlogo in eine entsprechende Datei.

**Wie lösche ich die Datei LOGO.JPG ?**

Siehe Folgeseite ....

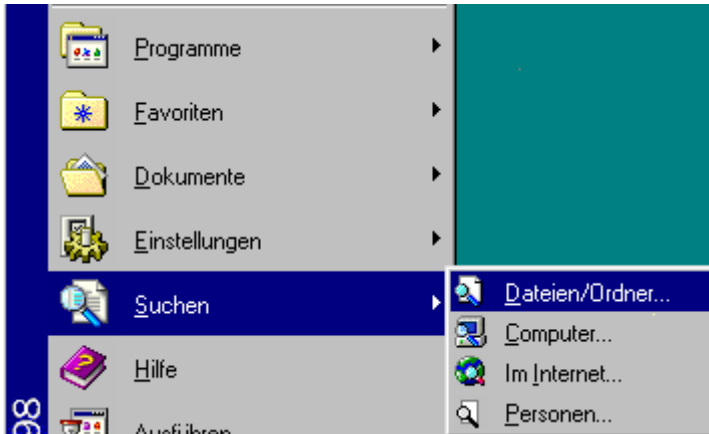
## Wie lösche ich die Datei LOGO.JPG ?

Erster Schritt Startbutton anklicken



Zweiter Schritt

auf Suchen gehen dann zu Dateien / Ordner anklicken



Dritter Schritt

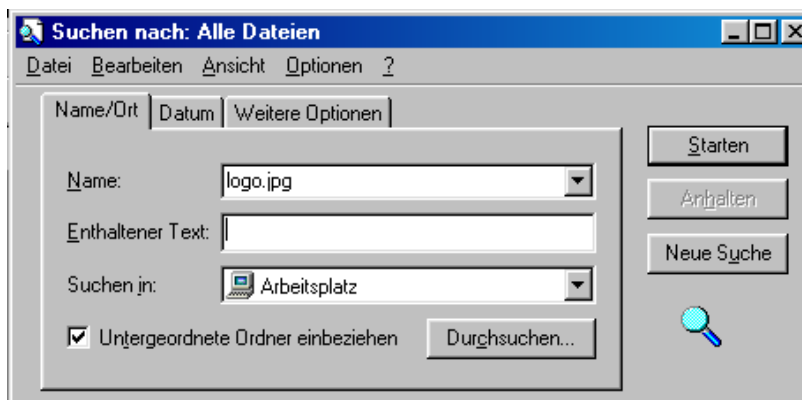
im Feld Name:

logo.jpg

eingeben

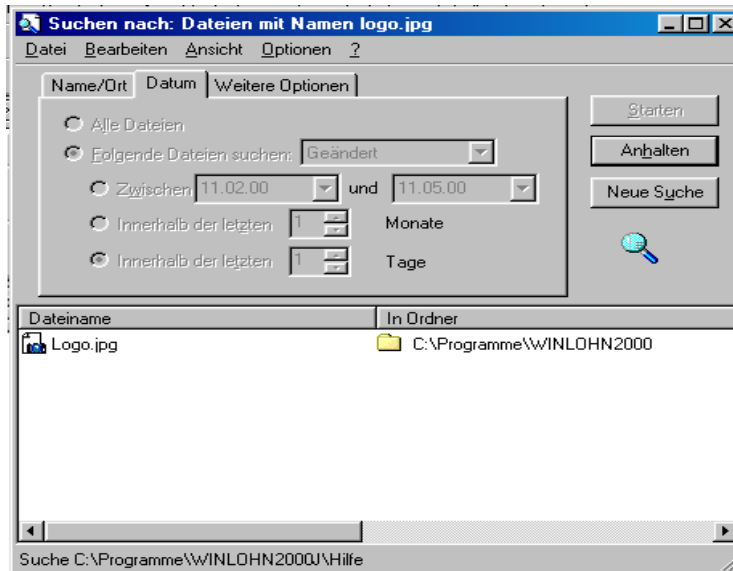
Und

Starten anklicken



**Vierter Schritt**

die Datei wird nun auf der Festplatte gesucht.  
Datei wurde gefunden

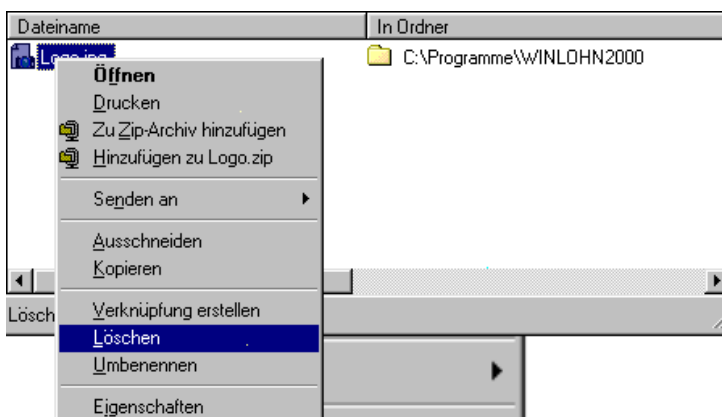


Die Datei **Logo.jpg** befindet sich normalerweise, wie oben ersichtlich, im Ordner des Programmes des aktuellen Jahres:

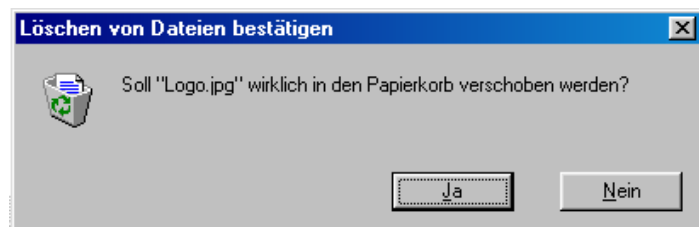
**C:\PROGRAMME\WINLOHN2005**

**Fünfter Schritt**

**Rechte Maustaste auf Logo.jpg Klick**

**Sechster Schritt**

Auf Löschen gehen und linke Maustaste KLICK



Dann mit J bestätigen.

Das war's dann.